



ПРАВИТЕЛЬСТВО САНКТ-ПЕТЕРБУРГА

Комитет по образованию

Санкт-Петербургское государственное бюджетное  
профессиональное образовательное учреждение

**САНКТ-ПЕТЕРБУРГСКИЙ**

**«КОЛЛЕДЖ «ПЕТРОСТРОЙСЕРВИС»**

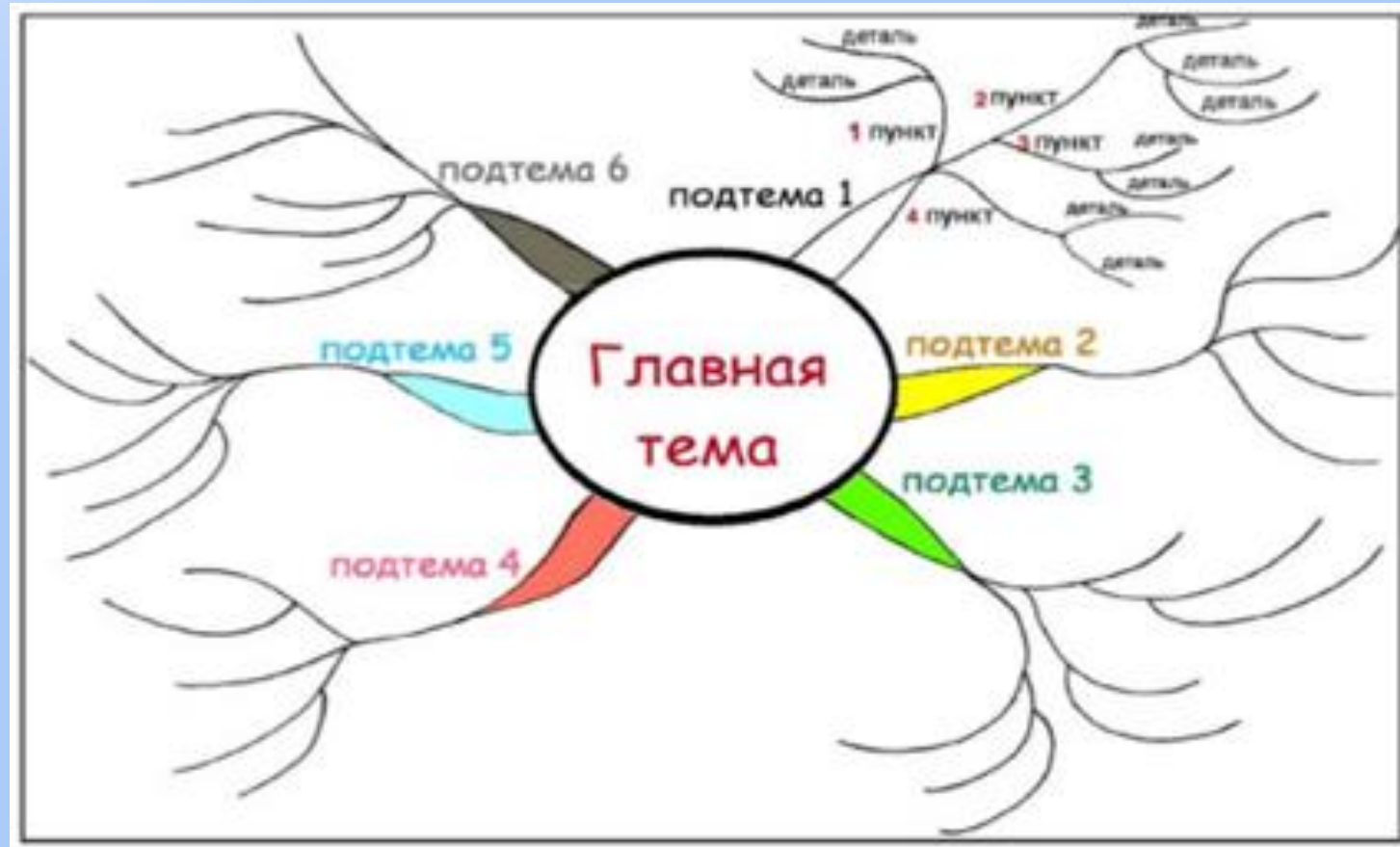


**ПРИМЕНЕНИЕ ТЕХНОЛОГИИ  
МАЙНДМЭППИНГА ПРИ ОСВОЕНИИ  
ПРОФЕССИОНАЛЬНЫХ МОДУЛЕЙ В  
УСЛОВИЯХ ФГОС**

**Коротун Валерия Евгеньевна, преподаватель**

# Так что же такое «mind mapping»?

Майндмэппинг (mind mapping, ментальные карты, интеллект-карта, диаграмма связей) — это техника визуализации мышления.

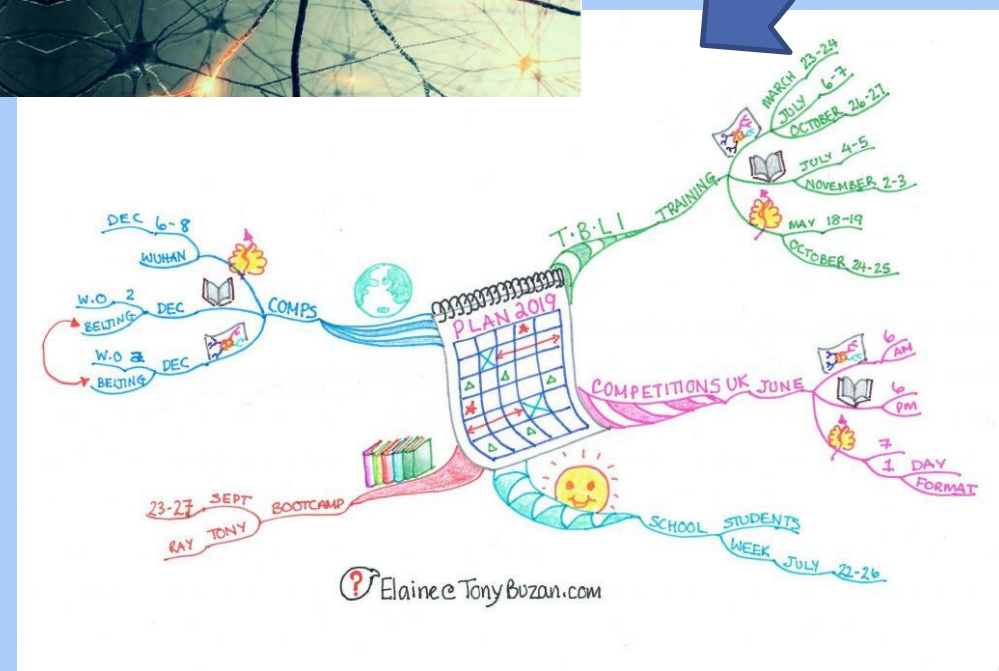
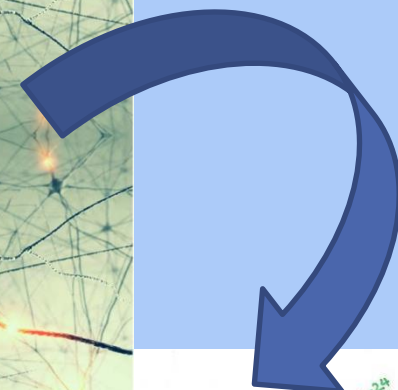




# Mind mapping- карта мыслей



Тони Бьюзен



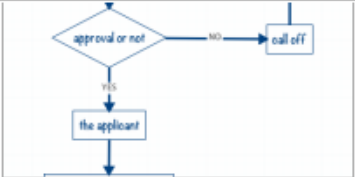
# Программа XMind

XMind - Выбрать шаблон/тему для создания новой рабочей тетради


Файл Редактировать Показать Вставить Изменить Инструменты Помощь

\*Книга2 \*Книга3 Новая... X


Выбрать шаблон или тему из предложенных ниже для создания новой рабочей тетради с интеллект-картой: Выбрать и создать




Блок-схема



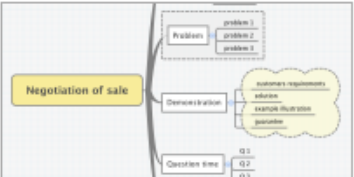
План поездки




Программа похудения




Самоорганизация




Переговоры о продаже




Подготовка к разговору



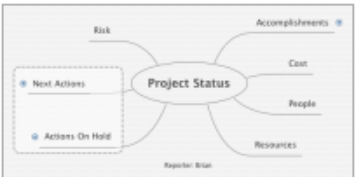
Маркетинг



Организационная структура



План проекта



Доклад о статусе проекта

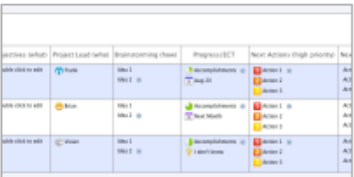



Таблица проекта



Организационная структура

Схема недоступна.

Свойства Маркеры X

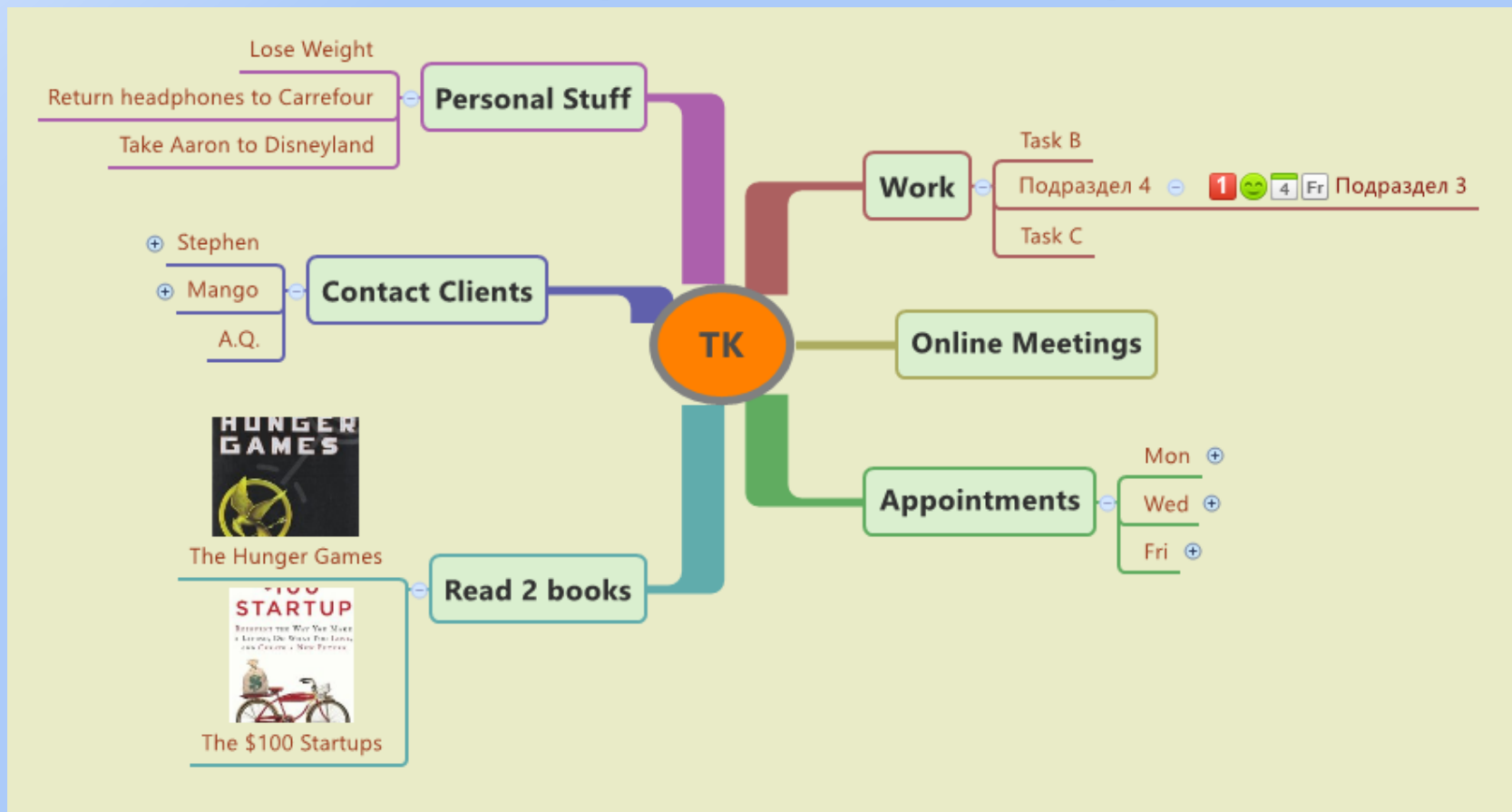
Месяц: Jan, Feb, Mar, Apr, May, Jun, Jul, Aug, Sep, Oct, Nov, Dec

День недели: Sun, Mon, Tue, Wed, Thu, Fri, Sat

# Создание «интеллект- карты»

## Правило №1

В центре помещается название общей (главной) темы (мысли, идеи)





# Создание «интеллект- карты» Правило №2

Первое радиальное ответвление принято начинать с верхнего правого угла и далее располагать все ветви по часовой стрелке



# Создание «интеллект- карты»

## Правило №3

Каждую новую «ветвь-идею» необходимо изображать другим цветом



# Создание «интеллект- карты»

## Правило №4

На каждом ответвлении - и большом и малом - пишется только одно-два ключевых слова и/или рисуется один рисунок

2 ОРГАНИЗАЦИЯ И ТЕХНОЛОГИЯ РАБОТ

Способы

Подготовительные работы

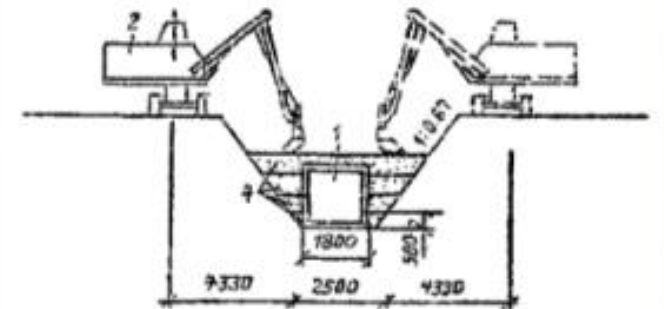
Машины и механизмы

ОПИСАНИЕ РАБОТ

Организация труда

Техника безопасности

Описание





# Работа с «интеллект- картой»

**СХЕМЫ, ЧЕРТЕЖИ (А1)**

**6 МАТЕРИАЛЬНО-ТЕХНИЧЕСКИЕ РЕСУРСЫ**

**☹️ Подсчёты объёмов работ**

**5 ГРАФИКИ ПРОИЗВОДСТВА РАБОТ**

**4 КАЛЬКУЛЯЦИИ ТРУДОВЫХ ЗАТРАТ**

**3 ТЕХНИКОЭКОНОМИЧЕСКИЕ ПОКАЗАТЕЛИ**

**ТК**

Объем

3



## Используемые источники:

Нишнева Н.Н., Нишнева-Ксенофонтова Н.Л. Креативная компонента образовательной парадигмы / Идеи. Поиски. Решения: сборник статей и тезисов XI Междунар. науч. практ. конф., Минск, 22 ноября 2017 г./Редкол.: Н.Н. Нишнева (отв. редактор) [и др.]. - В 7 томах. – Том 7.– Мн.: БГУ. 2018. Режим доступа: <http://elib.bsu.by/handle/123456789/189493> с. 44-54.

2. Willis, CL., 'Mind maps as active learning tools', Journal of computing sciences in colleges. 2006. Volume: 21 Issue: 4

3. <https://www.xmind.net/>

4. <https://www.tonybuzan.com/>

**СПАСИБО ЗА ВНИМАНИЕ!**